

SCHULE, ABER SICHER!

Gemeinsam lernen in Corona-Zeiten? Ja! Wenn wir uns alle an folgende Regeln halten:



Schuleigenen Hygieneplan einhalten

- ▶ Lüftungsregeln beachten
- ▶ Unterrichts- und Pausenregelung beherzigen
- ▶ ggf. Wegeführung folgen
- ▶ weiteren Hinweisen nachkommen



Mund-Nasen-Schutz tragen

- ▶ in allen Schulen in geschlossenen Räumen (gilt nicht in Unterricht und eFöB/Hort)
- ▶ in Bus, Bahn und Geschäften
- ▶ Mund-Nasen-Schutz vergessen? Dann wendet euch ans Sekretariat.



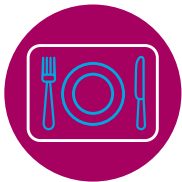
Hände gründlich und regelmäßig mit Seife waschen

- ▶ bei der Ankunft in der Schule oder zu Hause
- ▶ nach dem Toilettengang
- ▶ nach dem Naseputzen, Husten oder Niesen
- ▶ vor dem Essen



Besser nicht anfassen

- ▶ das eigene Gesicht
- ▶ Türgriffe, Schalter, Fahrstuhlknöpfe, Geländer
– stattdessen Ellbogen oder Gegenstand benutzen



Beim Essen und Trinken

- ▶ Mund-Nasen-Schutz erst kurz vor dem Essen absetzen
- ▶ möglichst Abstand halten
- ▶ nicht mit anderen Essen oder Getränke teilen oder tauschen



Beim Husten und Niesen

- ▶ Regeln auf der Rückseite beachten



Wenn ihr euch krank fühlt

- ▶ zu Hause bleiben z.B. bei Fieber, Husten, Kurzatmigkeit, Abgeschlagenheit/Müdigkeit, Kopf- und Gliederschmerzen, Halsschmerzen oder Schüttelfrost
- ▶ in der Schule: Lehrkraft informieren

Wie steckt das
Coronavirus an?

Das Coronavirus überträgt
sich von Mensch zu
Mensch – meist über
kleinste Tröpfchen, etwa
beim Sprechen, Singen,
Husten, Niesen oder
Berühren des
Gesichts.

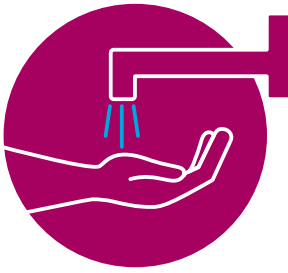
Nähe und Kontakt
erleichtern die
Übertragung des Virus.
Auf Begrüßungsrituale
wie Handshakes,
Umarmungen oder Küsse
sollte zum Wohle aller
verzichtet werden.

Aktuelle Informationen findet ihr auch auf unserer Website, bei Facebook, Instagram und Twitter.

DANKE FÜRS MITMACHEN!

SO FUNKTIONIERT'S

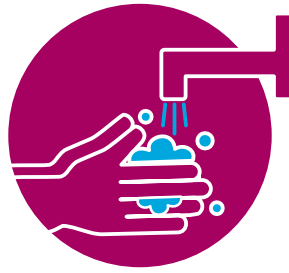
HÄNDE GRÜNDLICH WASCHEN



Ärmel hoch und Hände komplett nass machen.



20 bis 30 Sekunden einseifen – auch zwischen den Fingern und an den Fingerspitzen.



Seifenschaum gut abspülen.



Hände ordentlich mit Einmaltuch abtrocknen.

RICHTIG NIESEN UND HUSTEN



In die Armbeuge oder ein Taschentuch husten oder niesen – bei genügend Abstand zu anderen.



Zum Naseputzen ein frisches Papiertaschentuch nehmen und direkt danach in den Mülleimer werfen.



DEN MUND-NASEN-SCHUTZ KORREKT BENUTZEN



Hände vor dem Aufsetzen und Abnehmen der Maske mit Seife waschen.



Maske beim Aufsetzen, Tragen und Abnehmen nur an den Schlaufen/Bändern anfassen. Die Maske bedeckt Nase, Mund und Kinn und liegt eng an den Rändern an.



Stoffmasken nach Durchfeuchtung durch Atemluft, spätestens nach einem Tag, wechseln. Bis zum Waschen (60°) luftdicht, z. B. in einem Beutel oder Behältnis, aufbewahren.



Einwegmasken nach dem Tragen oder bei feucht gewordener Oberfläche wegwerfen.