

NEUKÖLLN

KARL-MARX-STRASSE  
SONNENALLEE



Bundesministerium  
für Umwelt, Naturschutz,  
Bau und Reaktorsicherheit



STÄDTEBAU-  
FÖRDERUNG  
vom Bund, Ländern und  
Gemeinden



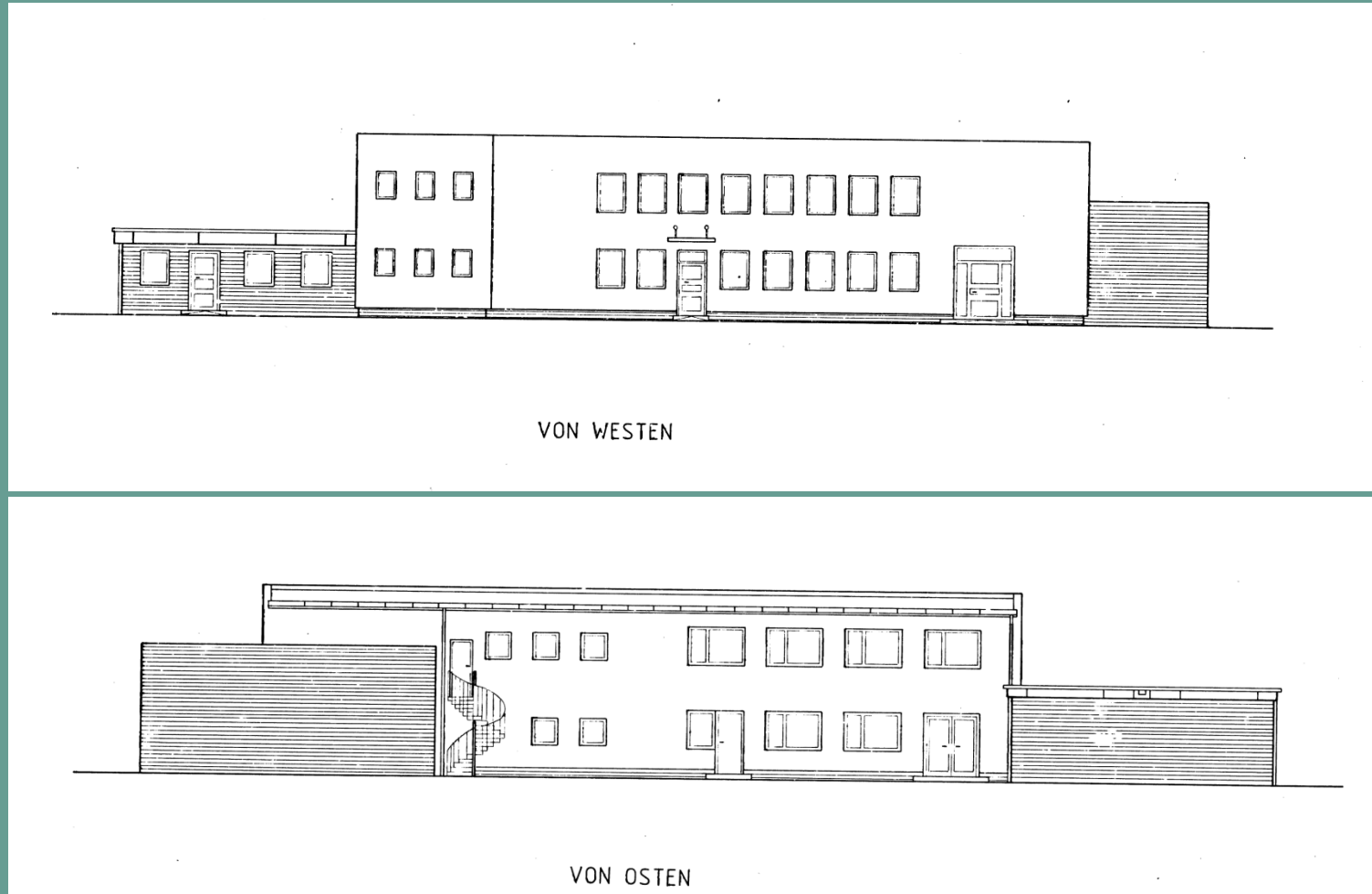
Senatsverwaltung  
für Stadtentwicklung  
und Umwelt



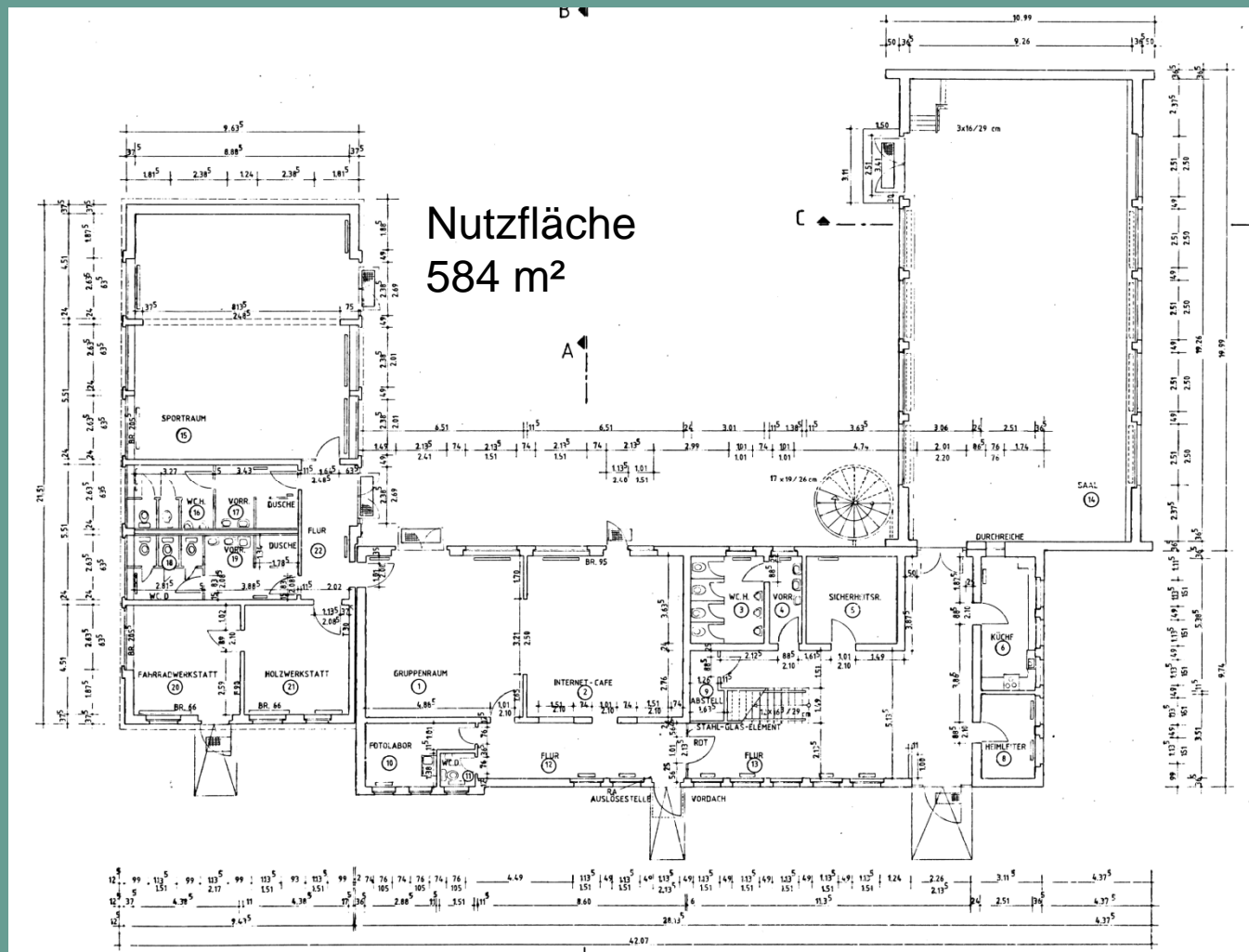
# Sanierungsgebiet Karl-Marx-Straße / Sonnenallee

Workshop Machbarkeitsstudie Manege

# Manege - Ansicht

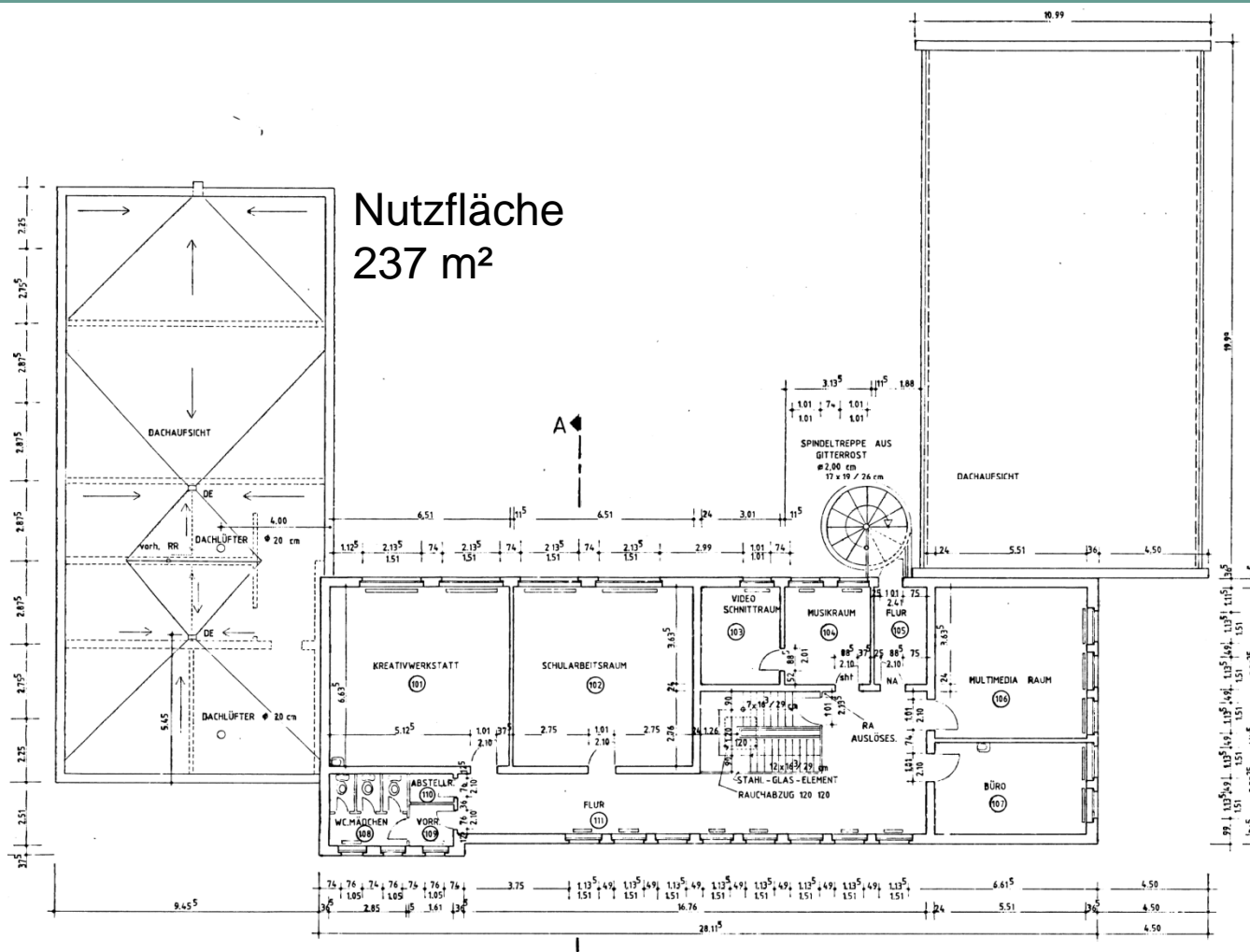


# Manege - EG



NR.	RAUM	M <sup>2</sup>
<b>ERDGESCHOSS</b>		
1	GRUPPENRAUM	43.19
2	INTERNET-CAFE	43.19
3	WC - KNABEN	10.94
4	WC - VORRAUM	4.17
5	SICHERHEITSRAUM	13.21
6	KÜCHE	13.52
—		
8	HEIMLEITER	8.81
9	ABSTELLRAUM	4.04
10	FOTOLABOR	8.80
11	WC - PERSONAL	2.09
12+13	FLUR	
14	SAAL	178.35
15	SPORTRAUM	89.03
16	WC - KNABEN	8.62
17	WC - VORRAUM DU.	9.04
18	WC - MÄDCHEN	7.42
19	WC - VORRAUM DU.	10.24
20	FAHRRADWERSTATT	19.78
21	HOLZWERKSTATT	19.78
22	FLUR	12.12

# Manege – 1. OG



NR.	RAUM	m <sup>2</sup>
<b>1. OBERGESCHOSS</b>		
101	KREATIVWERKSTATT	43.19
102	SCHULARBEITSRAUM	43.19
103	VIDEO-SCHNITTRAUM	10.94
104	MUSIKRAUM	11.40
105	FLUR	6.85
106	MULTIMEDIA-RAUM	29.33
107	BÜRO	19.68
108	WC - MÄDCHEN	7.15
109	WC - VORRAUM	2.35
110	ABSTELLRAUM	1.61
111	FLUR	

# Inhalte Bedarfsprogramm

Gemäß Landeshaushaltsordnung (LHO) Berlin § 24

- Überblick über Grundlagen des Vorhabens
- Notwendigkeit
- Zweckbestimmung
- Bestimmung voraussichtlicher Kosten

Verantwortlich: Bedarfsträger



Jugendamt

Mitwirkung: Baudienststelle



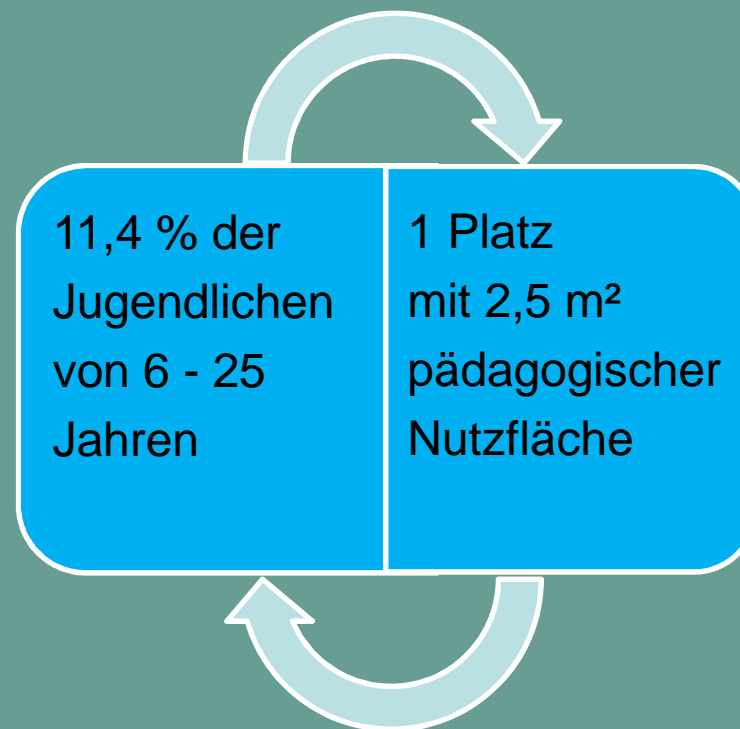
Hochbauamt

# Inhalte Bedarfsprogramm

## Bestandteil der Antragsunterlagen

- Beschreibung des Baugrundstücks
- Funktionsprogramm (Räume und ihre Nutzungen)
- Kostenschätzung
- Aussage zu wesentlichen Ausstattungen
- Wirtschaftlichkeitsbetrachtung mit Varianten

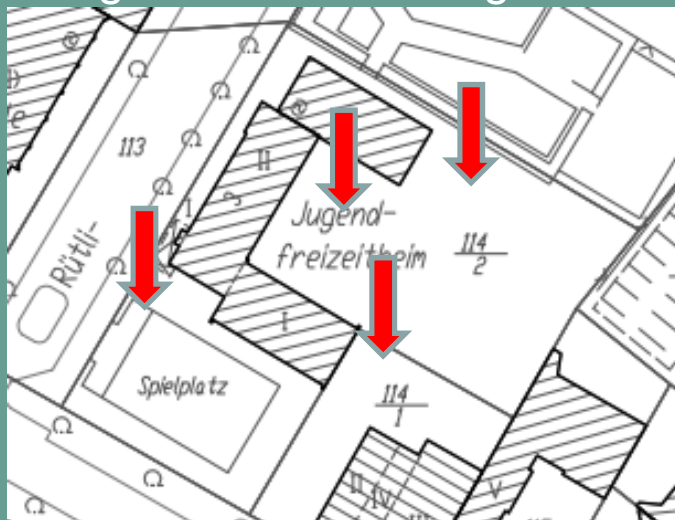
## Richtwerte für die Planung



In der Bezirksregion 03, in der die Manege liegt, gibt es nur für 3% der Jugendlichen von 6 – 25 Jahren einen Platz

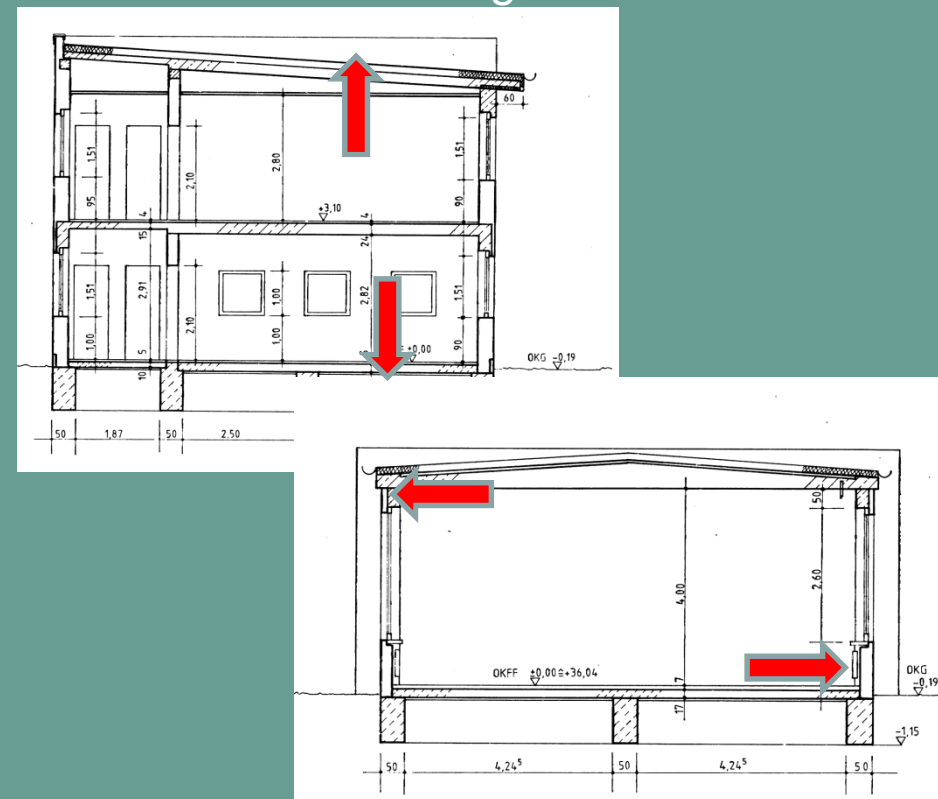
# Bautechnische Analysen für weitere Schritte

## Baugrunduntersuchung



Bohrungen März 2016, beauftrag

## Gebäudeuntersuchung



Bohrungen 2016, Ausschreibung läuft



# Weiteres Verfahren

Bedarfsprogramm  
Bis April

- Einbindung Workshopergebnisse nach Prioritäten und ggf. Modulen
- Endgültige Abstimmung der Inhalte mit allen Beteiligten

Raumprogramm  
Bis Mai

- Formulierung von Flächenanforderungen für gewünschte Nutzungen
- Endgültige Abstimmung der Inhalte mit allen Beteiligten

Bautechnik

- Bewertung Ergebnisse Baugrund- und Gebäudeuntersuchung (Sanierungskosten, Statik, ggf. Altlasten im Boden, etc.

Machbarkeitsstudie  
2. Halbjahr 2016

- Beauftragung eines/mehrerer Architekturbüros für die Ausarbeitung von Entwürfen und Grobkostenschätzungen